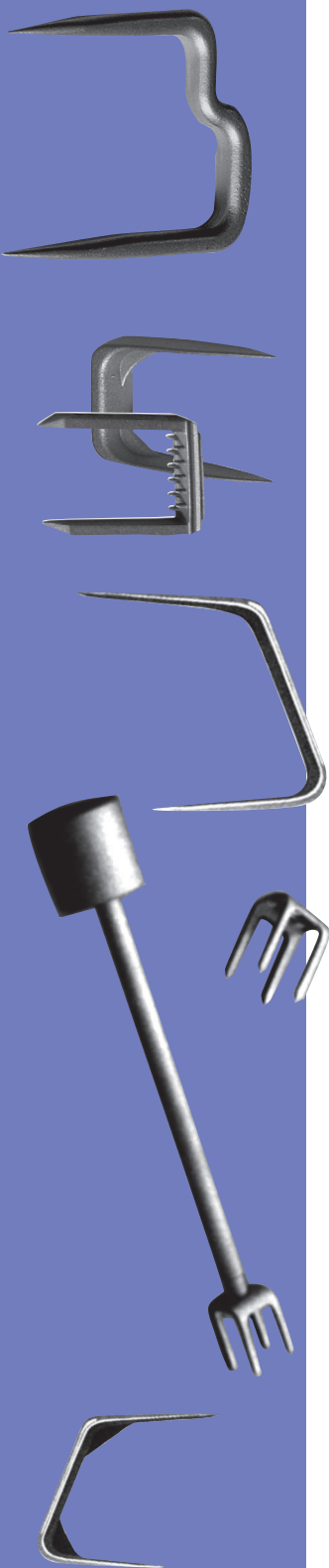


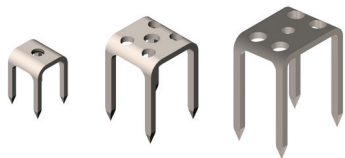
# 2

## Agrafes • Staples

- Agrafe tabouret  
Stool staple.....2
- Agrafe en "U"  
U-shaped staple.....2
- Agrafe Blount  
Blount staple.....3
- Agrafe ligamentaire  
Ligament staple.....4

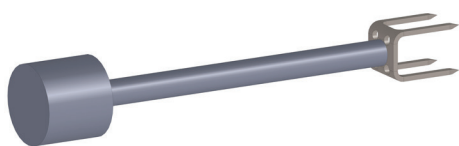


## Agrafe Tabouret • Stool staple



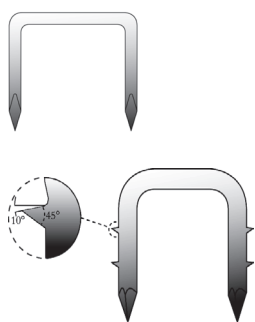
Désignation / Description	Référence / Reference	Taille / Size
Petit modèle / Small size	54.030.00	12x12x18 mm
Moyen modèle / Medium size	54.030.01	15x15x22 mm
Grand modèle / Large model	54.030.02	25x18x32 mm
Agrafe modifié / Modified staple	54.032.01	15x15x22 mm

### ● Matériel ancillaire Ancillary material



Désignation / Description	Référence / Reference
Impacteur / Impactor	54.031.00
Impacteur modifié / Modified Impactor	54.032.00

## Agrafe en "U" • U-shaped staple



Agrafe en U / U-staples			
Référence Reference	Ø Diameter	Hauteur Height	Largeur Width
54.050.17	1,8	20	6,4
54.050.18	1,8	18	15,9
54.050.19	1,8	18	20
54.050.20	1,8	13	6,4
54.050.21	1,2	11	8
54.052.16	2	16	12,5

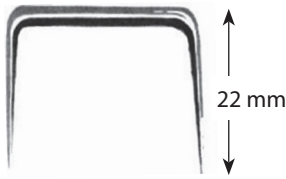
Agrafe en U crantée / Notched U-staples Ø 1,2		
Référence Reference	Hauteur Height	Largeur Width
54.060.10	9	7,5
54.060.11	9	10
54.060.12	9	6
54.060.13	9	12,5
54.060.14	11	12,5
54.060.15	9	15
54.060.16	11	15
54.070.08	11	8
54.070.13	12	13

### ● Matériel ancillaire Ancillary material

Désignation / Description	Référence / Reference
Impacteur / Impactor	54.100.00
Finisseur / Finisher	54.100.10

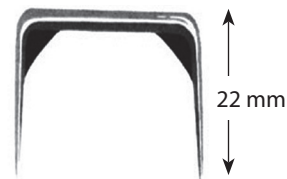
# Agrafe Epiphysaire de Blount • Blount's Epiphiseal staple

## Agrafe droite Straight staple



Sans renfort  
Without reinforced corner

Référence Reference	Écartement Width
54.005.10	10 mm
54.005.16	16 mm
54.005.22	22 mm
54.005.28	28 mm



Avec renfort  
With reinforced corner

Référence Reference	Écartement Width
54.000.10	10 mm
54.000.16	16 mm
54.000.22	22 mm
54.000.28	28 mm

## Agrafe oblique Oblique staple



Sans renfort  
Without reinforced corner

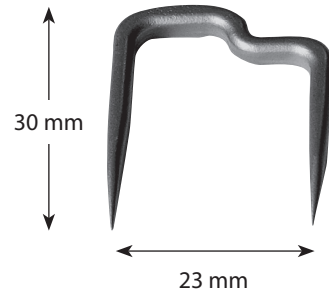
Référence Reference	Écartement Width
54.015.16	16 mm
54.015.22	22 mm
54.015.28	28 mm



Avec renfort  
With reinforced corner

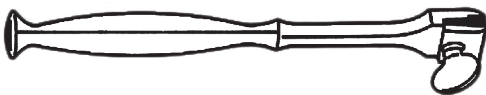
Référence Reference	Écartement Width
54.010.16	16 mm
54.010.22	22 mm
54.010.28	28 mm

## Agrafe en escalier Stepped staple



Référence Reference	Déport Step
54.020.05	5 mm
54.020.10	10 mm

## Matériel ancillaire Ancillary material



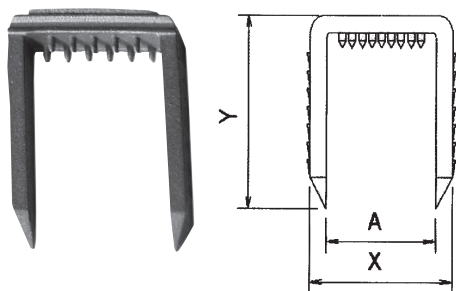
Désignation / Description	Référence / Reference
Pose agrafe / <b>Staple inserter</b>	54.020.00



Désignation / Description	Référence / Reference
Impacteur / <b>Impactor</b>	54.020.01



Désignation / Description	Référence / Reference
Extracteur / <b>Extractor</b>	54.020.02



Référence / Reference	X	Y	A
54.041.06	11	25	6
54.041.08	13	25	8
54.041.11	16	25	11
54.041.16	21	25	16
54.105.11	16	15	11
54.105.16	21	15	16
54.105.06	11	15	6
54.106.06	11	20	6
54.105.08	13	15	8
54.106.08	13	20	8

## ● Impacteur Impactor



### Référence / Reference

54.042.01

## Technique opératoire • Surgical technique

### Technique d'implantation :

#### 1ère étape :

Préparer le site d'implantation.  
Sélectionner la taille de l'agrafe qui correspond au patient et au site d'implantation.

#### 2ème étape :

À l'aide d'un impacteur, poussez l'agrafe dans l'os jusqu'à ce que le dessous du pont soit au ras de la surface de l'os. Puis, poussez sur chaque coin du pont de l'agrafe pour finir l'impaction.

#### 3ème étape :

Vérifiez que le placement de l'agrafe est correct. Si une compression ou une stabilisation supplémentaire est nécessaire, plusieurs agrafes peuvent être utilisées.

### Technique d'ablation :

Pour retirer l'agrafe, on utilise l'extracteur pour soulever le pont de l'agrafe et retirer l'agrafe.

### Implantation Technique :

#### 1st step:

Prepare the implantation site.  
Select the staple size that matches the patient and the implant site.

#### 2nd step :

Using an impactor, push the staple into the bone until the underside of the bridge is flush with the bone surface. Then push on each corner of the staple bridge to finish the impaction.

#### 3rd step :

Check that the staple placement is correct. If additional compression or stabilization is required, multiple staples can be used.

### Ablation Technique :

To remove the staple, the puller is used to lift the staple bridge and remove the staple.